



Automatické  
zavlažovanie

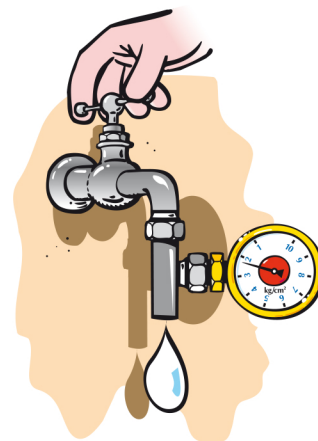


### Vypočítajte tlak a prietok pre svoju inštaláciu

#### Tlak

(sila vyvolaná pôsobením vody na danú plochu)

Tlak sa meria tlakomerom pripojeným k vstupu vodovodného kohútika a je vyjadrený v baroch. Pokiaľ tlakomer nemáte, spýtajte sa u Vašej vodárenskej spoločnosti\* aký máte prírodný tlak v dome, alebo požiadajte o pomoc profesionálnu inštalačnú firmu. Ak má nainštalovaný systém pracovať správne, musí byť tlak minimálne 2,5 barov. V prípade, že tlak prekračuje hodnotu 5 barov, musí sa použiť redukčný ventil.



#### Prietok

(objem vody privedený za danú jednotku času)



Vyjadruje sa v kubických metroch za hodinu ( $m^3/hod$ ). Hodnotu nájdete napríklad na účte za spotrebovanú vodu. Hodnotu si môžete overiť sami: naplňte 10 litrovú nádobu vodou z kohútika, ktorý leží najbližšie k vodomeru a zmerajte, ako dlho trvá naplnenie nádoby. (v sekundách). Pre cenovo optimálne fungovanie zavlažovacieho systému je minimálny prietok cca  $1,5 m^3/hod$ . (pri hydrodinamickom tlaku min. 3 bary). Parametre závisia aj od veľkosti záhrady.

\*pokiaľ použijete čerpadlo, informujte sa v technickom popise o dostupnom tlaku a prietoku.

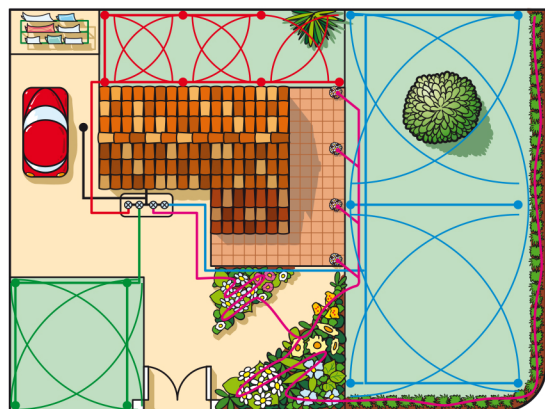
#### PRINCÍP VÝPOČTU PRIETOKU

$$\frac{\text{Obsah (litre)}}{\text{Čas (sekundy)}} \times 3,6 = \text{prietok v } m^3/h$$

V našom príklade naplníme nádobu 10 litrami za 12 sekúnd  
 Použijeme uvedený vzorec:  $\frac{10 \times 3,6}{12} = 3 m^3/h$

### Pripravte si návrh na základe vášho výkresu

- Vyplňte tento formulár
- Nakreslite mapu záhrady na priložený milimetrový papier
- Hotový výkres prineste so sebou do našej predajne alebo ho pošlite emailom na [david@petomar.sk](mailto:david@petomar.sk)



Príklad inštalácie vytvorenej počítačovým softwarom

## Informácie potrebné pre nakreslenie výkresu záhrady

<b>MENO:</b>	
Adresa:	
Telefón:	
TLAK:	BAR
PRIETOK:	m <sup>3</sup> /h

### Aký je zdroj vody?

- Mestský vodovod      Priemer potrubia: \_\_\_\_\_ mm      Materiál: \_\_\_\_\_  
 Napájanie cez záhradný kohútik:  áno  nie      Priemer: \_\_\_\_\_ mm
- Studňa      Hĺbka: \_\_\_\_\_ m      Priemer: \_\_\_\_\_ m      Výška vodného stĺpca: \_\_\_\_\_ m

### Čerpadlo :

- Mám vlastné čerpadlo:  áno       nie      Názov: \_\_\_\_\_
- Typ čerpadla:       Ponorné       Samonasávacie       Vretenové
- Typ ovládania:       Žiadne       Prietokový spínač       Tlakový spínač       Frekvenčný menič

### Potrubie :

- Vonkajší priemer potrubia vyvedeného z čerpadla      Priemer: \_\_\_\_\_ mm
- Vnútny priemer potrubia      Priemer: \_\_\_\_\_ mm
- Materiál potrubia       LD PE       PVC       Meď       Iné       Oceľ

### Napájanie ovládacej jednotky :

- Ovládacia jednotka napojená zo siete 230V ( napojenie na sieť je dostupné)
- Ovládacia jednotka napojená batériou 9V (napojenie na sieť nie je dostupné)
- Dôležité: na výkrese prosím zreteľne uveďte umiestnenie ovládacej jednotky a zdroj elektrickej energie

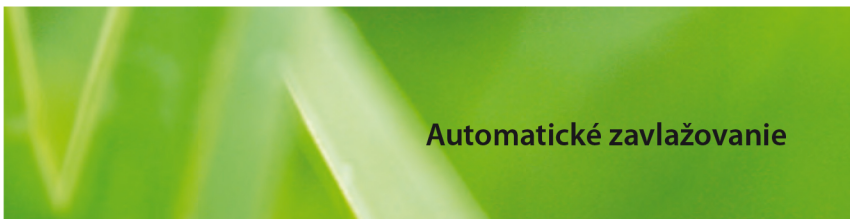
### Aký typ ovládacej jednotky chcete použiť?

- Ovládacia jednotka bude umiestnené v exteriéry, vo vlhkom prostredí.
- Ovládacia jednotka bude umiestnená v interiéry.
- Chcete mať možnosť ovládať svoju závlahu pomocou aplikácie cez pripojený WIFI modul?       áno       nie
- Je v mieste umiestnenia riadiacej jednotky signál WIFI?       áno       nie

### Umiestnenie elektromagnetických ventilov:

- Vonkajšie prostredie ( vo ventilovej šachtici)
- Garáž/technické priestory Dôležité : na výkrese prosím zreteľne uveďte
- V prípade výberu WIFI ready riadiacej jednotky:

Poznámky: \_\_\_\_\_



### Prosím zreteľne zakreslite:

● Vodný zdroj

⊞ Ovládacia jednotka

⊗ elektromagnetické ventily

Zóny : 1 : Trávník  
2 : Živé ploty a kvetinové záhony

3 : Plochy, ktoré budú zavlažované  
4 : Budovy

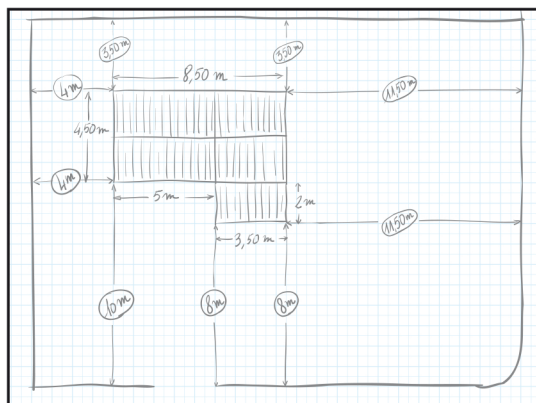
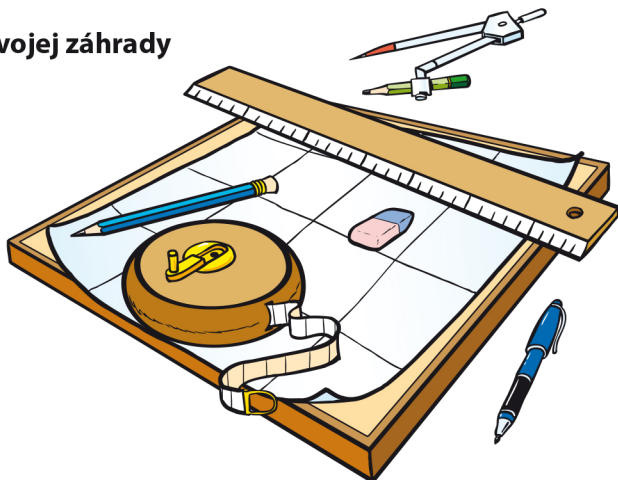
**Dôležité!!!** Mierka: 1 cm =.....m.

## Váš projekt v 3 krokoch:

### Nakreslite výkres svojej záhrady

#### Budete potrebovať:

- List papiera
- Pásmo
- Kružidlo
- Ceruzku
- Značkovač
- Pravítko
- Gumu



Začnite kresliť výkres záhrady umiestnením domu a hraníc pozemku.

Nakreslite chodníky, terasy, prístrešky atď... Ako referenčný bod použijte roh domu.

Označte tie miesta, ktoré budú zavlažované a ktoré musia zostať bez závlahy.

Uvedte tiež umiestnenie stromov, kríkov, živých plotov a kvetinových záhonov.

**Po dôkladnom dokončení mapy  
ju zkopírujte na priložený list  
milimetrového papiera.**

