

AMICO +



rain

Návod na obsluhu

VER.01

Amico +, je kohútikový, jednosekciový časovač určený do vonkajšieho prostredia. Umožňuje nastaviť jednoduchý program pre zavlažovanie bez možnosti pripojenia poveternostných senzorov obmedzenia zavlažovania.

Charakteristika produktu **Amico +** :

- Počet výstupov: 1
- Batérie typ AA 2 x 1,5 V
- Podsvietený displej, ľahko odpojitelný
- Pripojenie na vstupe: vnútorný ¾“ závit
- Pripojenie na výstupe: vnútorný ¾“ závit
- Použitý materiál: ABS
- Ochranný kryt pre displej
- Maximálny odporúčaný tlak: 6 bar
- Maximálny prietok: 40 l/min
- Minimálna dĺžka zavlažovania je 1 minúta a maximálna 240 minút
- Maximálny počet opakovaní je 4 x za deň a minimálny počet opakovaní je 15 dní

Legenda k tlačidlám a ikonám displeja

Displej: A: Aktuálny čas

B: Štartovací čas

C: Dĺžka zavlažovania

D: Interval zavlažovania

E: Nasledujúce zavlažovanie

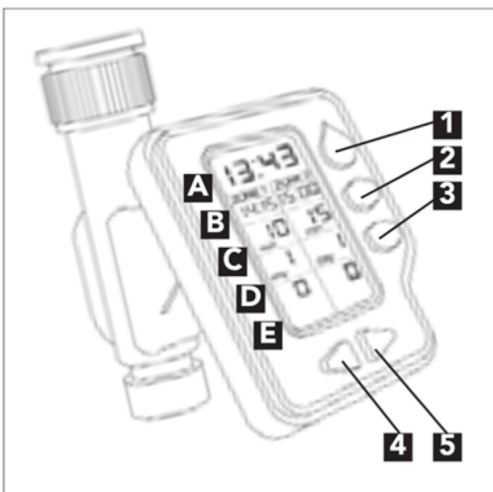
Tlačidlá: 1. **AUTO/OFF** - nastavenie programu/vypnutie časovača

2. **MANUAL** - manuálne spustenie časovača

3. **OK** - potvrdenie / nasledujúca funkcia

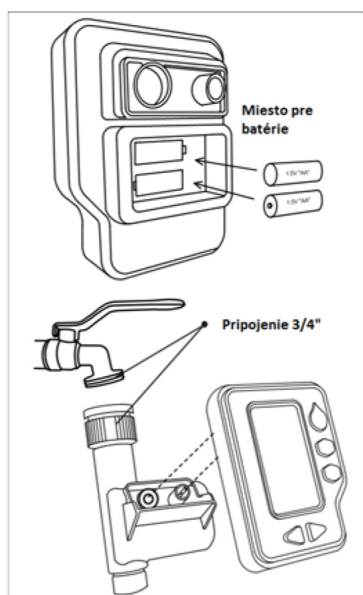
4. – zníženie číselnej hodnoty

5. + zvýšenie číselnej hodnoty



Inštalácia batérií

Odpojte opatrne elektronickú časť (displej) odtiahnutím od elektroventilovej (kohútikovej) časti. Otvorte kryt pre batérie a vložte správne podľa naznačenej polarizácie 2 ks batérií AA 1,5 V. Kryt správne založte naspäť aby nedošlo ku oxidácii batérií a nakoniec zatlačte späť displej do kohútikovej časti.



Nastavenie časovača

Nastavenie času

Stlačte tlačidlo **OK**, na displeji začnú blikať číslice pre hodiny . Aktuálny čas nastavíte tak, že sa meníte číslice pomocou tlačidiel **+ / -** . Prvé nastavíte požadované hodiny a zatlačením tlačidla **OK** sa posuniete na minúty, ktoré začnú blikať a opakovaným použitím tlačidiel **+ / -** nastavíte minúty. Opätovným stlačením tlačidla **OK** sa presuniete do časti pre nastavenie štartovacieho času.

Nastavenie štartovacieho času

Štartovací čas je čas, kedy sa spustí zavlažovanie - pri nastavovaní musí blikať. Požadovanú hodinu pre štartovací čas nastavíte pomocou tlačidiel **+ / -** . Zatlačením tlačidla **OK** sa posuniete na minúty, ktoré začnú blikať a opakovaným použitím tlačidiel **+ / -** nastavíte minúty. Opätovným stlačením tlačidla **OK** sa presuniete do časti pre nastavenie dĺžky zavlažovacieho cyklu.

Nastavenie dĺžky zavlažovacieho cyklu

Dĺžka zavlažovacieho cyklu je hodnota času uvedená v minútach, pri ktorej bude prebiehať zavlažovanie. Pri nastavovaní musí časová hodnota blikať. Požadovanú dĺžku zavlažovania v minútach nastavíte pomocou tlačidiel **+ / -** . Minimálna dĺžka zavlažovania je 1 minúta a maximálna 240 minút. Opätovným stlačením tlačidla **OK** sa presuniete do časti pre nastavenie intervalu zavlažovacieho cyklu.

Nastavenie intervalu zavlažovacieho cyklu

Interval zavlažovacieho cyklu je časová hodnota opakovaní medzi prvým a nasledovným zavlažovaním, pričom maximálny počet opakovaní je 4 x za deň, čiže každých 6 hodín a minimálny počet opakovaní je 15 dní. Pri nastavovaní musí časová hodnota blikať. Požadovaný interval nastavíte pomocou tlačidiel + / - .

Manuálne spustenie časovača

Časovač je možné spustiť dodatočne podľa potreby, bez toho aby sme zrušili prednastavený program. Stačte tlačidlo **MANUAL**, následne sa na displeji objaví číselná hodnota v minútach a symbol dlane. Požadovanú dĺžku dodatočného zavlažovania nastavíte pomocou tlačidiel + / - a následne potvrdíte nastavenú hodnotu tlačidlom **OK**. Pre ukončenie dodatočného zavlažovania stlačte tlačidlo **AUTO/OFF**.

Vypnutie činnosti časovača

V prípade že si želáte časovač vyradiť z činnosti zatlačte tlačidlo **AUTO/OFF** na 4 sekundy a tým vyradíte z funkčnosti elektroventil časovača.

Upozornenia

V prípade že sú batérie takmer vybité, objaví sa v pravom hornom rohu displeja ikona batérií. Vymeňte batérie . Odporúča sa vymeniť obidve batérie súčasne.

Funkciu manuálneho spustenia časovača použite až po nastavení časovača.

Nevystavujte chladu. Pred príchodom zimy odmontujte kompletne časovač z vonkajšieho prostredia a uchovajte v nepremrzajúcom prostredí.

Neodpájajte elektronickú časť časovača (displej) od elektroventilovej (kohútikovej) časti počas procesu zavlažovania. V prípade že tak urobíte, elektroventil sa po skončení zavlažovania neuzatvorí.